



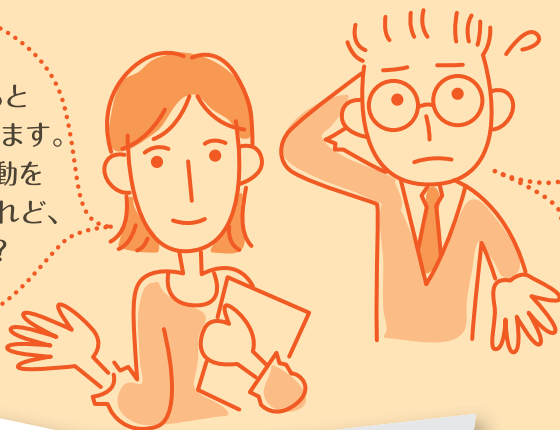
「協働」で 次の一步を踏み出そう!

2008年9月27日(土)開講

持続可能な社会づくりに今求められているのは、
立場の異なる主体と連携しながら活動を広げることができる人材です。
「環境首都なごや」の実現をめざす仲間たちと学び合いながら、
自分の可能性を拓けてみませんか。

みんなの協働じゃー!
もやもやの情熱じゃー!

気の合う仲間たちと
NPO活動をしています。
企業や行政にも活動を
支えてもらいたいけれど、
どうすればいい?



NPOに委託した事業が
なかなかうまく進まない。
お互いの長所を活かして、
もっと成果を上げたい!

会社でCSR活動を担当。
市民活動をサポートしたいけど、
企業としてどんな部分で
力になれますか?



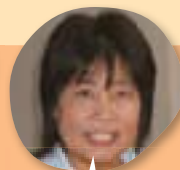
「なごや環境塾2008」の特長

- * 塾生・講師・主催者がともに学び合います。
参加者全員が講師であり、生徒です。
- * 参加者の意見の違いから学びを紡ぎだす、
ワークショップ形式の講座です。
- * 一つの事例団体を多面的にひも解くことで、
より深い議論を行います。
- * 参加者全員でいただくお昼ごはんも、
おいしい学びの場です。
- * 修了生や関係者のネットワークを通じて、
修了後もともに成長し続けます。

昼食に
「有機のやさしい塾弁当」
をご用意します。
(お弁当&情報提供:にんじんCLUB)



今年度の
「なごや環境塾」は
一味ちがうよ!



今の気候、やばいなあと
日々感じています。
さて、何から
始めましょうか?



『行動する市民、
協働する市民』へ
一緒に成長
しましょう!



…主催者・企画運営者・講師からのメッセージ…

食べ方を変えれば
私が変わる。地球が変わる!
ランチタイムに乞うご期待!



お金を通して
「つながり」をつくる
momoの事例を
紹介します!



行政・企業・市民・
NPOが「つながって
何が出来るか」
考えたい!



なごや環境塾2008カリキュラム

	日程	テーマ
	9月20日(土)	事前説明会(10時~12時)※受講希望者は必ずご参加ください
第1部 持続可能な社会をつくる活動を知ろう		
1	9月27日(土)	オリエンテーション/自己紹介/コミュニケーションについて
2	10月11日(土)	事例団体「momo」を知る①~組織について
3	10月26日(日)	事例団体「momo」を知る②~活動の拡がりについて
第2部 ステークホルダーとの関係から協働について考えよう		
4	11月8日(土) ~9日(日) 宿泊	momoのつなぎ方① ~融資先「こうじびら山の家」の活動現場視察を通じて考える
5	11月23日(日)	momoのつなぎ方②~出資者の想いを聞いて考える
6	12月6日(土)	momoのつなぎ方③~融資先審査体験を通じて考える
7	12月13日(土)	社会変革の仕掛け方~個人の想いを組織・社会に活かすには
第3部 持続可能な社会に必要な組織・個人について考えよう		
8	1月17日(土)	持続可能な地域社会を創るために①
9	2月7日(土)	持続可能な地域社会を創るために②
10	2月15日(日)	成果発表

● 講座の時間は10時から16時です。(第4回を除く) ※講師・カリキュラムは変更される場合があります。

講師・ファシリテーター (敬称略・五十音順)

- 石井 伸弘 (いのちのめぐる暮らしづくりラボ 主宰)
- 金田 学 (愛知県産業労働部商業流通課)
- 北村 周 (NPO法人こうじびら山の家 代表理事)
- 木村 真樹 (コミュニティ・ユース・バンクmomo 代表理事)
- 鈴木 久司 (東海労働金庫 常務理事)
- 千頭 聡 (日本福祉大学 国際福祉開発学部 教授)
- 平野 木恵 (NPO法人NIED・国際理解教育センター)

【募集対象】 ・環境保全やまちづくり等、持続可能な社会づくりに積極的に取り組んでいる方(職種や立場は問いません)
・協働相手やグループメンバーとより良い関係を築き、業務や活動を発展させたいという意欲のある方
・全講座を受講可能な方

【申込締切】 2008年9月17日(水) 必着
(応募者多数の場合は書類選考を行います)

【申込方法】 氏名・ふりがな・年齢・住所・TEL・FAX・Eメール(携帯可)・職業・所属を明記の上、応募動機と抱負(A4用紙1枚以内)を添えて、Eメール・FAX・郵送にて、下記までお申し込みください。

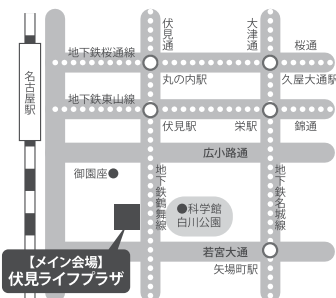
事例団体 「コミュニティ・ユース・バンクmomo」とは

「子や孫がこのまちでずっと暮らしていけるように」という想いから、20-30代の若者が中心となって設立された東海地方初の市民金融システム(NPOバンク)。市民からの出資金を社会問題の解決を目指す事業を行う個人・団体へ融資し、持続可能で豊かな地域づくりを応援している。

メイン会場 伏見ライフプラザ ほか
(名古屋市中区栄1-23-13)

募集人数 25名

受講料 12,000円(全回通し・お弁当代込み)
※宿泊費・交通費は自己負担です



なごや環境大学

なごや環境大学実行委員会 事務局

〒460-0008名古屋市中区栄一丁目23番13号伏見ライフプラザ13階 名古屋市環境学習センター「エコパルなごや」内
TEL 052-223-1223 ※毎週月曜日(祝日の場合はその翌日)は休み FAX 052-223-1223 E-mail jim@n-kd.jp